

Программируемое реле времени

Передняя DIN-рейка EP-5.1

Инструкция



I приложение

Реле времени INT0010 предназначено для регулирования электрических цепей в качестве реле задержки времени или хода . Имеет шесть программируемых функций и три временных интервала.


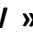
0-99 секунд

0-99 минут,

0-99 часов

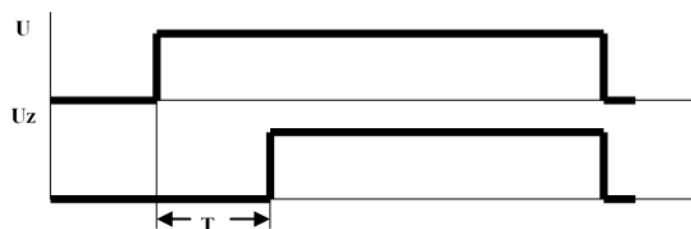
II Действия и кнопки



1. Индикация « **Time** » - два последовательных цифровых дисплея, показывающих время от 00 до 99.
2. Индикация « **Prog** » - один последовательный цифровой дисплей, показывающий номер программы в диапазоне от 1 до 5 и единицы времени в измерениях как: **II** - секунды; **I** - минуты; **Ч** - часы
3. Индикатор  показывает, что реле включено.
4. Кнопка « **Prog**  » - показывает ввод в режиме программирования и ввод данных.
5. Кнопка « **SET** » - выбирает программу, временной интервал и временной интервал в режиме программирования.
6. Кнопка « **Reset** » - запускает выбранную программу.

III Функции и программирование

ПРОГРАММА 1 . Один цикл задержки. Программа запускается после того, как блок питания U снабжен реле. После запуска реле подает напряжение на потребителя, поддерживая это состояние до тех пор, пока напряжение питания не разрядится. Первоначальный ввод не используется.

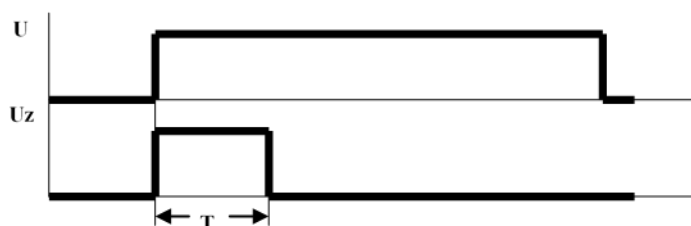


Настройка

Кнопка **Sp iediet «Prog v»** - индикатор **«Prog»** мигает, и вы слышите длинный звуковой сигнал.

- Нажимайте кнопку **«Set»**, пока не замигает индикация 1.
- Нажмите кнопку **«Prog v»**, чтобы ввести номер программы. О справке Символ **«Prog»** мигает в течение некоторого времени.
- Нажимайте кнопку **«Set»** I I, пока не будет выбран желаемый период времени:
II - последовательности; I - минуты; Ч - часы
- Нажмите кнопку **«Prog v»**, чтобы ввести выбранный период времени. **«time»** впервые мигает на дисплее.
- Нажимайте кнопку **«Set»**, пока не будет выбрано желаемое значение от 0 до 9.
- Нажмите кнопку **«Prog v»**, чтобы ввести желаемое значение. На **«Time»** (время) начинает мигать второй период времени.
- Нажимайте кнопку **«Set»**, пока не будет выбрано желаемое значение от 0 до 9.
- Нажмите кнопку **«Prog v»**, чтобы ввести выбранное значение. Номер выбранной программы - 1 - мигает на **«Prog»** дисплей.
- Нажмите кнопку **«Prog v»**, чтобы запустить программу - 1 индикация **«Prog»** перестает мигать и раздаются три коротких звука.
- Нажмите кнопку **«Reset»**, чтобы запустить программу 1. Когда он начинает отображать точку **«Time»**, начинает мигать, показывая оставшееся время.

Программа 2. Один цикл с задержкой по времени. Задайте время задержки напряжения для потребителя. Он начинается после подачи напряжения U на заправочные клеммы. Напряжение сбрасывается на потребителя по окончании периода задержки. Программа 2 инвертирована по сравнению с Программой 1.



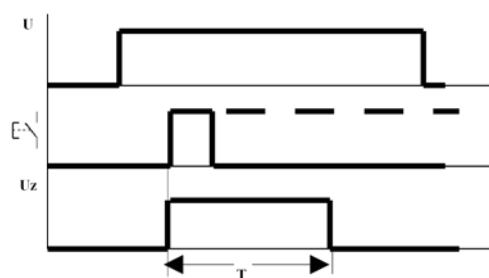
Настройка

- Нажмите кнопку **«Prog v»** - индикатор **«Prog»** мигает и может быть слышен длинный звуковой сигнал.
- Нажимайте кнопку **«Set»**, пока цифра 2 не начнет мигать.
- Нажмите **Prog v**, чтобы ввести номер программы. На индикаторе **«PROG»** начинает мигать индикация, указывающая период времени.
- Нажимайте кнопку **«Set»**, пока не будет выбран желаемый период времени:

II - секунды; I - минуты; Ч - часы

- Нажмите кнопку **Prog V** , чтобы ввести желаемый период времени. Индикатор **«time»** начинает мигать в первом разделе.
- Нажимайте кнопку **«set»** , пока не будет выбрано желаемое центральное значение от 0 до 9.
- Нажмите кнопку **«Prog V»** , чтобы ввести выбранное значение. Вторая часть мигает для индикации **«time»** .
- Нажимайте кнопку **«Set»** , пока не будет выбрано желаемое значение от 0 до 9.
- Нажмите кнопку **«Prog V»** , чтобы ввести выбранное значение. Номер программы ввода - 2 мигания на дисплее **«Prog»** .
- Нажмите **Prog V** , чтобы активировать 2 программы. Индикатор **«Prog»** перестанет мигать и прозвучат три коротких звуковых сигнала.
- Нажмите кнопку **«Reset»** , чтобы запустить вторую программу. После запуска программы индикатор „Time” будет мигать, показывая оставшееся время.

Программа 3. Один цикл с периодом задержки. Он используется для напряжения ensur ANCE потребительского фона и времени периода задержки **T** для поддержки контакта людей , близких (кнопка). Это начинается, закрыв опорный контакт после подачи напряжения **U** было подаваемым к реле. По истечении времени состояние контакта со службой поддержки не имеет большого значения. По окончании периода задержки **T** напряжение на потребителе **k** разряжается. Новый период задержки времени **T** может начаться только после того, как контакт службы поддержки снова замкнется.

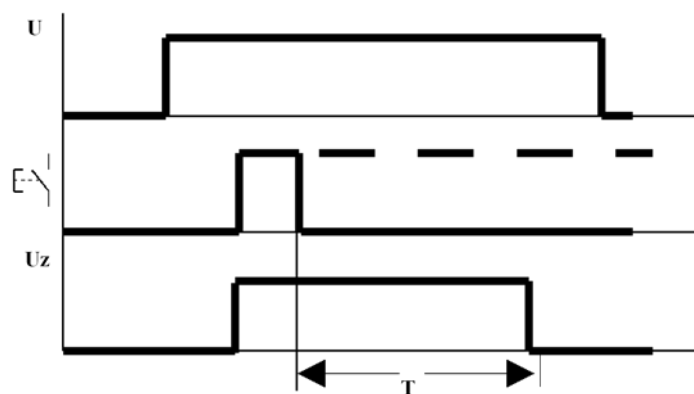


Программирование:

- Нажмите кнопку **«Prog V»** - индикатор **«Prog»** мигает и раздается длинный звуковой сигнал слушать.
- нажмите кнопку **«Set»** , чтобы номер 3 начал мигать.
- Нажмите **Prog V** , чтобы ввести номер программы. Про **"Prog"** указывает, что период символа начинает мигать.
- Нажимайте кнопку **«Set»** , пока не будет выбран желаемый период времени:
II - секунды; I - минуты; Ч - часы
- Нажмите кнопку **Prog V** , чтобы ввести выбранный период времени. На **«time»** указывает, что первый раздел начинает мигать.

- Нажимайте кнопку **«Set»** , пока не будет выбрано желаемое значение от 0 до 9.
- Нажмите кнопку **«Prog V»** , чтобы ввести выбранное значение. Второй раздел **«Time»** индикация начинает мигать.
- Нажимайте кнопку **«Set»** , пока не будет выбрано желаемое значение от 0 до 9.
- Нажмите кнопку **«Prog V»** , чтобы ввести выбранное значение. На дисплее **«Prog»** начинает мигать номер программы ввода - 3.
- Нажмите кнопку **Prog V** , чтобы активировать 3-ю программу. Индикатор **«Prog»** перестанет мигать и прозвучат три коротких звуковых сигнала.
- Нажмите кнопку **«Reset»** , чтобы запустить программу 3 . Программа ожидает замыкания внешнего контакта между клеммами 23 и 24. После замыкания контакта индикатор «Время» начинает мигать, показывая оставшееся время.

4-я программа. Один цикл с задержкой по времени . Это предотвращает напряжение потребителей от быть выписаны вперед через поддержку контактного отверстие, после того, как напряжение поддержки было поставляются. Период задержки времени **T** начинается, когда открывается контакт поддержки. Р ONSUMER напряжение предусмотрена для поддержки контакта д.в. CLO пет, и он сбрасывается в время задержки на конец периода **T** .



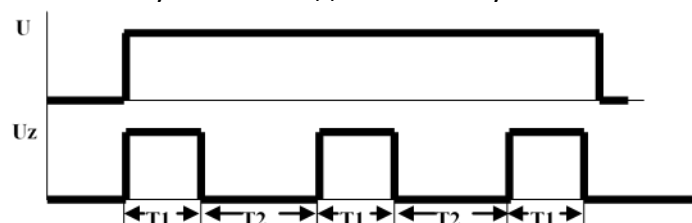
Программирование:

- Нажмите кнопку **«Prog V»** - индикатор **«Prog»** мигает и раздается длинный звуковой сигнал .
- Теперь нажмите кнопку **«Set»** , чтобы цифра 4 замигала.
- Нажмите **Prog V** , чтобы ввести номер программы. Про **"Prog"** указывает, что период символа начинает мигать.
- Продолжайте нажимать кнопку **«Set»** , чтобы выбрать желаемый период времени :::

II - секунды; I - минуты; ч - часы.

- Нажмите **Prog √** , чтобы ввести выбранный период времени. На «Time» указывает, что первый раздел начинает мигать.
- Нажимайте кнопку «Set» , пока не будет выбрано желаемое значение от 0 до 9.
- Нажмите кнопку «Prog √» , чтобы ввести выбранное значение. Во втором разделе начинает мигать индикатор «Time» .
- Нажимайте кнопку «Set» , пока не будет выбрано желаемое значение от 0 до 9.
- Нажмите кнопку «Prog √» , чтобы ввести выбранное значение. Индикация "Prog" начинается мигание номера введенной программы - 4.
- Нажмите **Prog √** , чтобы активировать 4 программы. Дисплей «Prog» перестает мигать и звучат три коротких звуковых сигнала.
- Нажмите кнопку «Reset» , чтобы запустить 4-ю программу. Программа ожидает завершения внешних контактов для клемм 23-24 . После размыкания контакта индикатор «time» начинает мигать, показывая оставшееся время.

Программа 5. Повторяемый период задержки времени . Он периодически корректирует период задержки после подачи и разряда напряжения потребителя для различных и повторяющихся периодов времени. Цикл с периодом задержки начинается с подачи питания. Обеспечьте U реле. Подача напряжения к потребителю U осуществляется в течение определенного времени T_1 , а затем оно разряжается на определенное время T_2 . Этот цикл предназначен для использования ots до тех пор, пока не разряжается реле напряжения. Релейный пусковой вход не используется.



Программирование:

- Нажмите кнопку «Prog √» - индикатор «Prog» мигает и раздается длинный звуковой сигнал. Слушать.
- Нажимайте кнопку «Set» , пока цифра 5 не начнет мигать.
- Нажмите кнопку Prog prog , чтобы ввести номер программы. Об индикации «Prog» символ включения **T1** начинает мигать .
- Нажмите кнопку «Prog √» , чтобы войти в положение включения. „Prog” индикация начальный символ временно мигает .
- Продолжайте нажимать кнопку «Set» , чтобы выбрать желаемый период времени :::

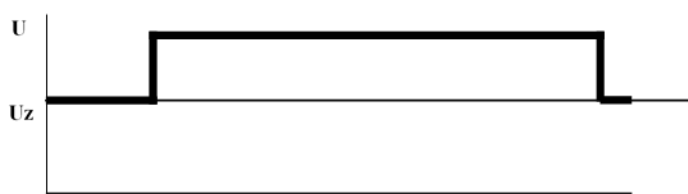
II - секунды; **I** - минуты; **Ч** - часы.

- Нажмите кнопку **Prog II** , чтобы ввести желаемый период времени. На **«Time»** указывает, что первая секция начинает мигать.
 - Теперь нажмите кнопку **«Set»** , чтобы выбрать нужное значение от 0 до 9
 - Нажмите кнопку **«Prog V»** , чтобы ввести выбранное значение. Второй раздел по Индикатор **«time»** начинает мигать.
 - Нажимайте кнопку **«Set»** , пока не выберете желаемое значение от 0 до 9.
 - Нажмите кнопку **«Prog V»** , чтобы ввести выбранное значение. По индикации **"Prog"** . символ времени отключения T2 начинает мигать.
 - Нажмите кнопку **«Prog V»** , чтобы войти в положение выключения. Условное обозначение
- Период времени индикации **«Prog»** начинает мигать.
- Нажимайте кнопку **«Set»** , пока не будет выбран необходимый период времени :::

II - секунды, I - минуты; ч - часы.

- Нажмите **Prog V** , чтобы выбрать желаемый период времени. Первая часть р с индикатором **«time»** мигает.
- Нажимайте кнопку **«Set»** , пока не будет выбрано желаемое значение от 0 до 9.
- Нажмите кнопку **«Prog V»** , чтобы ввести выбранное значение. Во втором разделе начинает мигать индикатор **«time»** .
- Нажимайте кнопку **«set»** , пока не будет выбрано желаемое значение от 0 до 9.
- Нажмите кнопку **«Prog V»** , чтобы ввести выбранное значение. Дисплей **«Prog»** начинает мигать для выбранного номера программы - 5.
- Нажмите **Prog V** , чтобы активировать 5 программ. Индикация **" Prog "** прекращается. мигают три коротких звуковых сигнала и звучат.
- Нажмите кнопку **« Reset »** , чтобы запустить программу - 5. После запуска программы **«time»** на дисплее начинает мигать, показывая оставшееся время.

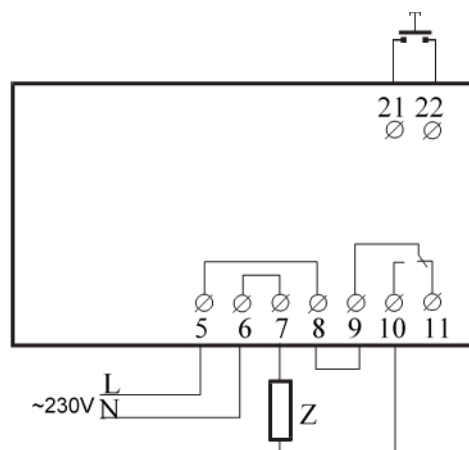
Программа 0. При наличии напряжения питания U прекращается подача напряжения потребителя Uz.



Программирование :

- Нажмите кнопку «**Prog V**» - индикатор «**Prog**» начнет мигать и раздастся длинный звуковой сигнал.
 - Нажимайте кнопку «**Set**», пока цифра 0 не начнет мигать.
 - Нажмите кнопку **Prog V**, чтобы активировать программу 0. Индикатор «**Prog**» перестанет мигать и прозвучат три коротких звуковых сигнала.
- 1-4 . программа издает непрерывный звуковой сигнал через некоторое время.

IV. Установка



На рисунке выше показан пример схемы электропроводки, где потребитель Z работает при напряжении ~ 230 В. Перемычку между выводами 8 и 9 нельзя ставить, если потребитель работает с напряжением, отличным от ~ 230 В.]

Клеммы 23 и 24 должны быть подключены для запуска, если была создана программа 3 и 4. 4. Ничего не должно быть подключено к одним и тем же клеммам для всех остальных программ реле.