



Сделано в Швеции

RU

устойчивые энергетические решения

THERMOMATIC® EC Home

Простой контроль нагрева с десятью вариантами управления - для одного или двух отопительных контуров.



Двигатель и блок подключения с пультом управления / комнатным датчиком



Управление двумя контурами отопления с пульта управления

Оборудование позволяет:

- Изменять режим управления или обновлять его до беспроводного без замены оборудования.
- Использовать функцию часов для дневного / ночного контроля температуры.
- Сигнализировать при слишком низкой / высокой температуре и ошибке датчика.
- Внешнее управление температурой, например, через GSM модуль.
- Управлять циркуляционным насосом и дополнительным теплом через реле.
- Ограничивать доступ и отображение данных для посторонних.
- Журнал записей внутренней, наружной температуры и температуры подачи.

Регулировка с помощью комнатных датчиков или только датчика потока



Регулировка с помощью комнатного датчика

Это обеспечивает наиболее эффективное и простое управление в домах на одну семью или в помещениях с одинаковой потребностью в отоплении. Простота установки / использования и оптимальная экономия тепла.

Арт. № 12 15 01

Thermomatic EC Home, полный комплект включая двигатель и комнатный датчик.

Арт. № 12 15 02

Thermomatic EC Home WL. Как указано выше, но включая беспроводной комнатный датчик.



Управление с помощью датчика потока подачи

EC Home поддерживает постоянную температуру подачи, регулирующуюся в пределах 0-90 ° C.

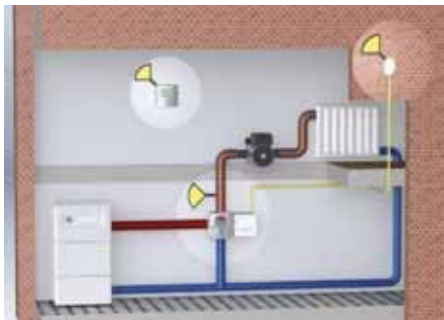


Арт. № 12 15 01



Арт. № 12 15 02

Регулировка с помощью наружного датчика



Регулирование с помощью комнатного и наружного датчиков

Удобный выбор режима управления.

- Режим регулировки RUr означает, что комнатный датчик является приоритетным. Повышение комфорта достигается путём установки максимального и минимального значений температуры внешнего датчика. Для регулирования температуры в домах на одну семью или помещениях с равномерным отоплением.
- Режим RUu означает, что наружный датчик контролирует нагрев в соответствии с заданной кривой управления. Комнатный датчик предотвращает избыточное повышение температуры внутри дома. Для регулирования температуры в многоквартирных домах.

Арт. № 12 15 07

Thermomatic EC Home RO, полный комплект включая двигатель, комнатный и внешний датчики.

Арт. № 12 15 04

Thermomatic EC Home WLO. Как указано выше, но включая беспроводной комнатный датчик.



Регулировка с помощью наружного датчика

Для регулирования температуры в многоквартирных домах. Наружный датчик контролирует нагрев в соответствии с заданной кривой управления.

Арт. № 12 15 03

Thermomatic EC Home O, полный комплект включая двигатель и внешний датчик.

Арт. № 12 15 04

Thermomatic EC Home WLO. Как указано выше, но включая беспроводной комнатный датчик.



Арт. № 12 15 07



Арт. № 12 15 04



Арт. № 12 15 03

Управление двумя контурами



Управление двумя контурами отопления

Арт. № 12 15 05

Thermomatic EC Home 2K, комплект расширения системы для 2 контуров, без панели управления, двигатель в комплекте. Содержит кабель для подключения к стандартным комплектam.

Арт. № 12 15 06

Thermomatic EC Home WL 2K, беспроводной комплект расширения для 2 контуров, без панели управления, двигатель в комплекте, с беспроводным комнатным датчиком. Содержит кабель для подключения к стандартным комплектam.

Принадлежности для Thermomatic EC Home

Арт. № 12 70 01

Датчик температуры наружного воздуха и 25 метровый 2-жильный соединительный кабель.

Арт. № 12 70 02

Пассивный датчик температуры в помещении, и соединительный 2-жильный кабель длиной 25 м.

Арт. № 12 70 03

Коробка реле для управления насосом и дополнительным нагревом.



Арт. № 12 70 01
Арт. № 12 70 02



Арт. № 12 70 03



Арт. № 12 15 05



Арт. № 12 15 06



Termoventiler AB
Nolhagavägen 12
SE-523 93 Marbäck
Sweden

Тел. +46 (0) 321 261 80
info@termoventiler.se

TV Termoventiler GmbH
Chemnitzer Straße 71
DE-09212 Limbach-Oberfrohna
Germany

Тел. +49 (0) 3722 50 57 00
info@termoventiler.de
190806



termoventiler.se