



Газификационные котлы с модификацией для пеллетной горелки



DC18S с модификацией

Автоматический пеллетный котел



Номинальная мощность 20 кВт



КПД котла 91,5 %



Класс эмиссии пр. 5 (Эко-дизайн)

DC22S с модификацией

Автоматический пеллетный котел



Номинальная мощность 20 кВт



КПД котла 91,2 %



Класс эмиссии пр. 5 (Эко-дизайн)

DC25S с модификацией

Автоматический пеллетный котел



Номинальная мощность 24 кВт



КПД котла 91,2 %



Класс эмиссии пр. 5 (Эко-дизайн)

DC30SX с модификацией

Автоматический пеллетный котел



Номинальная мощность 24 кВт



КПД котла 91,2 %



Класс эмиссии пр. 5 (Эко-дизайн)

DC32S с модификацией

Автоматический пеллетный котел



Номинальная мощность 24 кВт



КПД котла 91,8 %



Класс эмиссии пр. 5 (Эко-дизайн)

DC50S с модификацией

Автоматический пеллетный котел



Номинальная мощность 45 кВт



КПД котла 90,4 %



Класс эмиссии пр. 4 (Эко-дизайн)

Газификационные котлы с модификацией для пеллетной горелки

Газификационные котлы ATMOS с модификацией для горелки являются современным решением, в котором мы встраиваем пеллетную горелку ATMOS A25/A45 в верхнюю дверцу стандартного газификационного котла.

Мы создадим пеллетный котел на заказ с автоматическим розжигом топлива. Газификационные котлы ATMOS с модификацией для горелки являются современным решением, в котором мы встраиваем пеллетную горелку ATMOS A25/A45 в верхнюю дверцу стандартного газификационного котла.

Газификационные котлы ATMOS с модификацией под горелку являются современным решением, где мы встраиваем пеллетную горелку ATMOS A25 / A45 в верхнюю дверцу стандартного газификационного котла.

Мы создадим пеллетный котел на заказ с автоматическим розжигом топлива.

Преимущества установки горелки в стандартный котел

- Простое и доступное решение
- Возможность комфортного нагрева с помощью пеллет без ручного применения
- Большой бак для пеллет 240 - 1000 л / хранение текстиля, часть котельной в качестве бака = заправка раз в 7 и 14 дней / раз в год
- Удобное удаление золы без пыли с помощью вытяжного вентилятора один раз в 7–30 дней
- Автоматический розжиг пеллет по спирали розжига на горелке уже в базе
- Высокий КПД от 89 до 92 % в зависимости от типа топлива и котла и установленной мощности = большая экономия затрат на отопление
- Экологическое сжигание - котлы в соответствии с EN 303-5:2012 класс 5, ECODESIGN 2015/1189
- Контур охлаждения от перегрева = нет риска повреждения котла
- Автоматическое отключение котла после того, как топливо сгорит
- Небольшие размеры и современный дизайн

Котлы с модификацией комплектуются с завода всеми необходимыми аксессуарами для удобного управления котлом (горелкой) в соответствии с потребностями заказчика и двумя температурами (датчиками) на буферном баке TV и TS.

(Начиная с серийного номера 327 700 все котлы оснащаются: 2х модулем AD03, тумблером, датчиком температуры котла ТК (KTF 20), датчиками TV и TS (2х KTF20 – 5 м), термостатом для насоса 70 °C, выходом для насоса в контуре котла.)

Пеллетная горелка ATMOS A25 может использоваться для всех газификационных котлов мощностью до 40 кВт (кроме DC50S – 45 кВт с горелкой ATMOS A45), оснащенных вытяжным вентилятором (кроме моделей DCxxGD, DCxxGS, DCxxGSX).

Бункер для пеллет и тип конвейера мы выбираем в соответствии с размерами котельной и теплопотерями здания.

В стандартном исполнении выпускаются следующие модели:

Тип котла	Питание на оригинальном топливе – ДРОВА (кВт)	Мощность – ПЕЛЛЕТЫ (кВт)
DC18S с модификацией для горелки	20	6 – 20
DC22S с модификацией для горелки	22	7 – 24
DC25S с модификацией для горелки	27	7 – 24
DC30SX с модификацией для горелки	30	7 – 24
DC32S с модификацией для горелки	35	7 – 24
DC50S с модификацией для горелки*	49,9	13,5 – 45

*горелка ATMOS A45 предназначена для данной модели



Тип котла	Питание на оригинальном топливе – УГОЛЬ (кВт)	Мощность – ПЕЛЛЕТЫ (кВт)
C15S с модификацией для горелки	16	3 – 12
C18S с модификацией для горелки	20	6 – 20
C25ST с модификацией для горелки	25	7 – 24
C32ST с модификацией для горелки	32	7 – 24
AC25S с модификацией для горелки	26	6 – 20



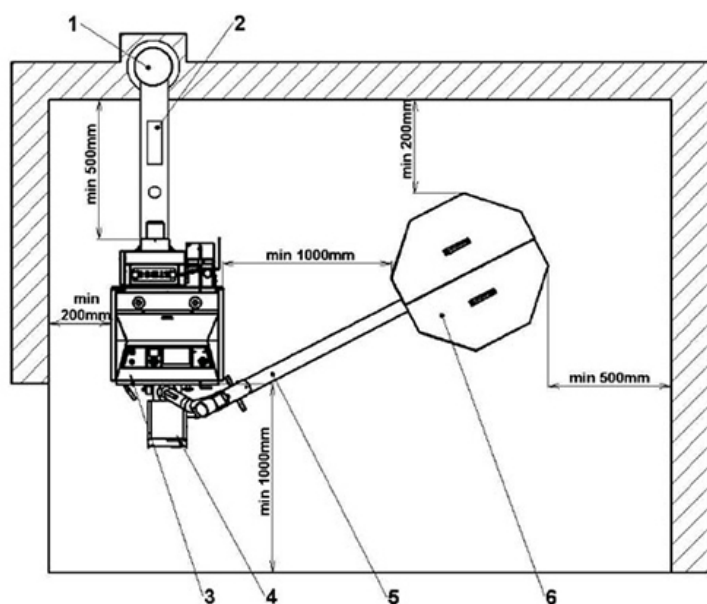
Котлы сконструированы таким образом, что корпус котла выполнен в виде сварного шва из высококачественных стальных листов толщиной от 3 до 8 мм, который состоит из:

- Верхняя камера (6 мм) оборудована дверцей с отверстием для установки пеллетной горелки.
- Нижний отсек оборудован газификационной форсункой (котлы DCxxS/SX) или вращающейся чугунной решеткой (котлы CxxS/ST, ACxxS) для легкого удаления золы. Керамические фитинги поддерживают идеальное сжигание всех горючих веществ с высокой эффективностью при экологически чистом сгорании, а также служат в качестве пепельницы.

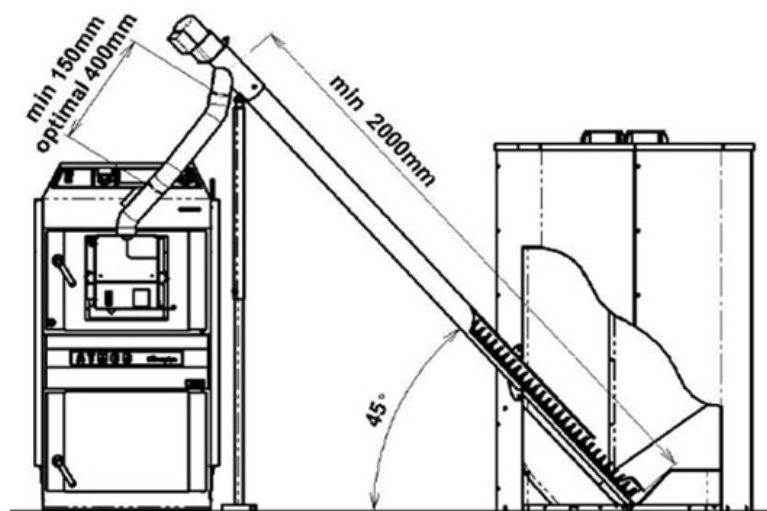
Предписанная длина древесины	миллиметр	330	530	530	530	530	730	250	330	330	430	330
Оригинальное топливо		лес	лес	лес	лес	лес	лес	уголь (дрова)	уголь (дрова)	уголь (дрова)	уголь (дрова)	уголь (дрова)
Указанное топливо (предпочтительно)		Качественные древесные пеллеты \varnothing 6 – 8 мм (белые пеллеты)										
Минимальная температура возвратной воды	°C	65										
Эффективность во всем диапазоне производительности	%	91,5	91,2	91,2	91,2	91,8	90,4	90,1	91,5	91,1	92,4	91,5
Класс котла		5	5	5	5	5	5	5	5	5	5	5
Класс энергоэффективности		A+	A+	A+	A+	A+	A+	A+	A+	A+	A+	A+
ЭКОДИЗАЙН		да	да	да	да	да	да	да	да	да	да	да
Пеллетная горелка		A25	A25	A25	A25	A25	A45	A25	A25	A25	A25	A25

Установка

При установке горелки в верхнюю дверцу газификационного котла необходимо использовать транспортер минимальной длиной 2 метра, при этом длина шланга между конвейером и горелкой составляла не менее 20 см в целях безопасности. Тем не менее, оптимальная длина шланга составляет ок. 40 см, чтобы можно было легко открыть дверцу с пеллетной горелкой при очистке камеры сгорания.



Описание: 1 – Дымоход | 2 – Дымоход | 3 – Котел | 4 – Горелка | 5 – Конвейер | 6 – Бункер для пеллет




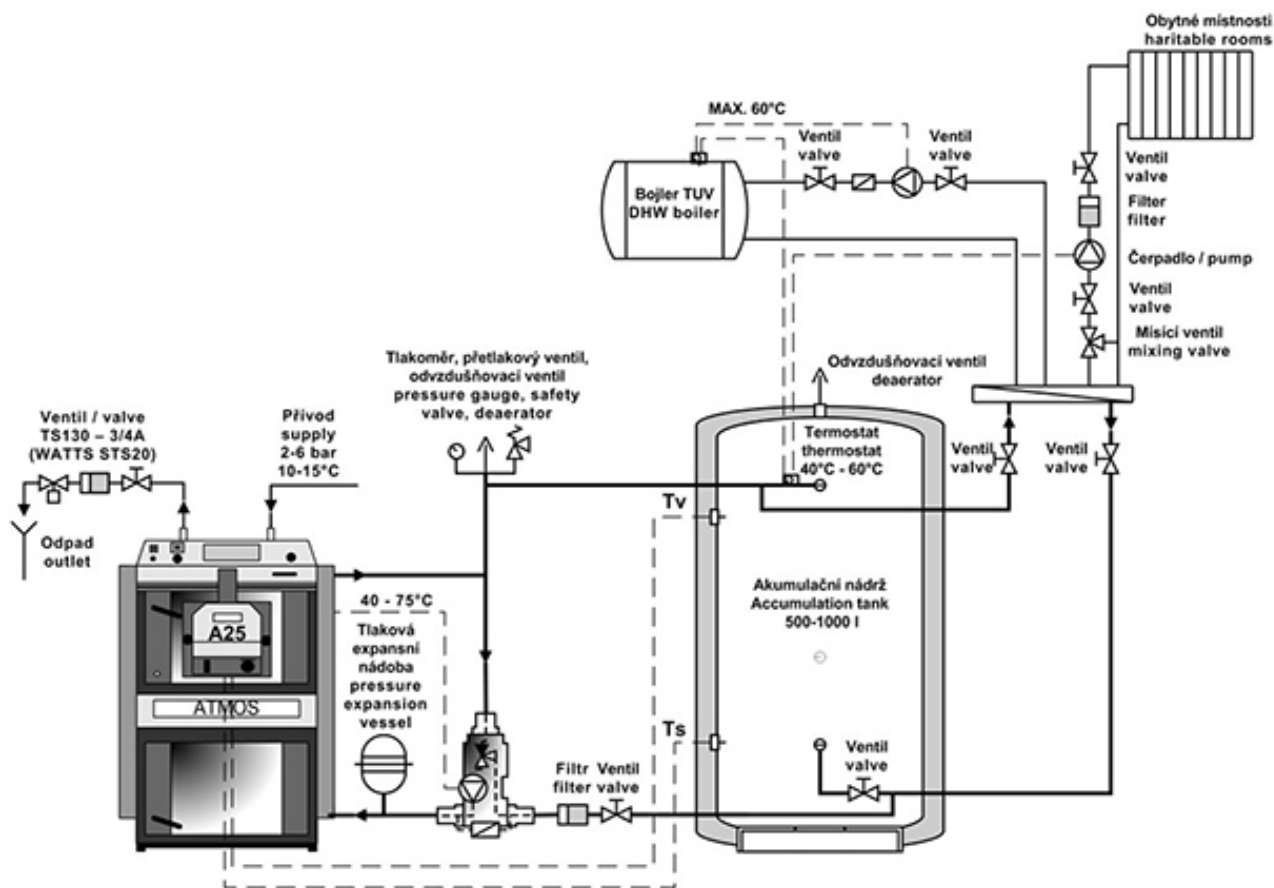
Как установить конвейер для пеллет

Рекомендуемое подключение

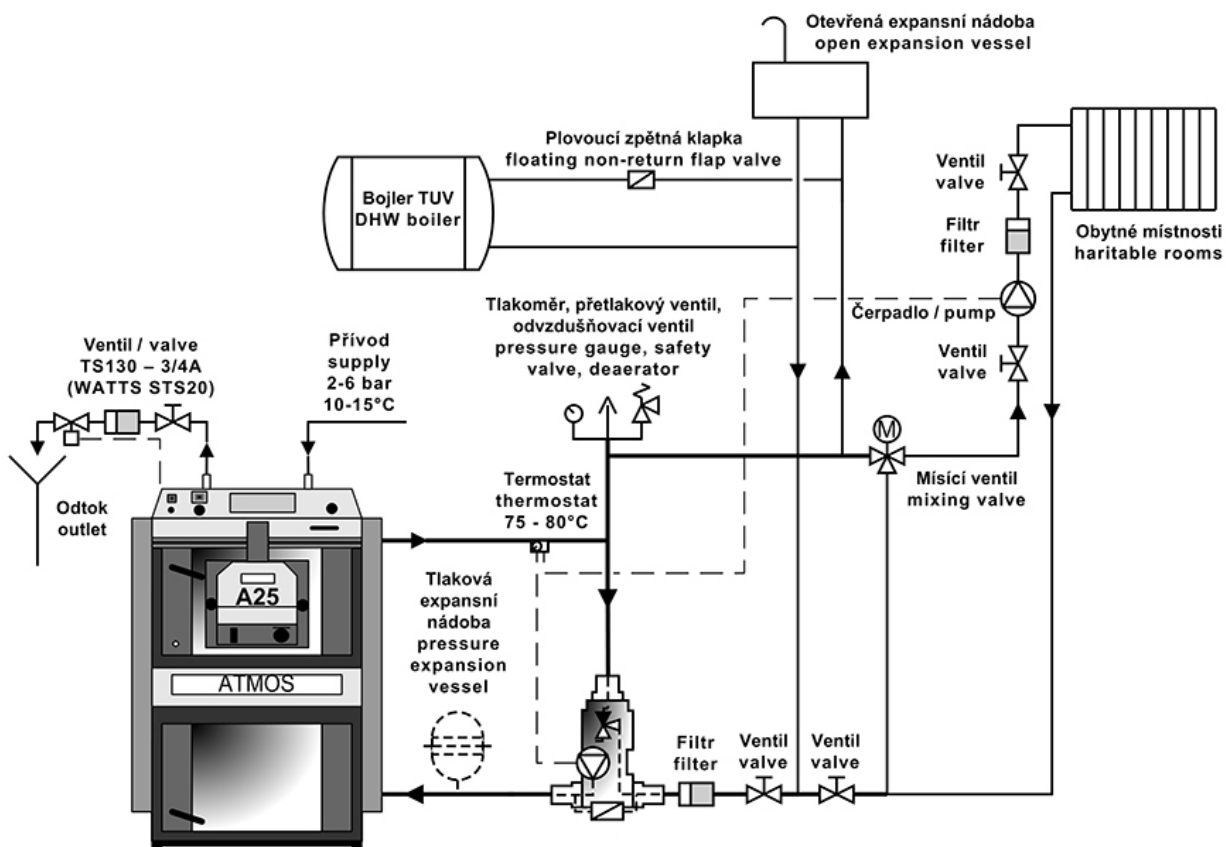
Рекомендуемым подключением котла является соединение с Laddomat 22 или терморегулирующим клапаном и буферным баком емкостью 500 или 1000 л для достижения низкого расхода топлива и длительного срока службы горелки и котла. Для дополнительной экономии топлива (до 20 %) и правильной функции зарядки буферного бака используйте специально разработанное управление ATMOS ACD 01 или датчики телевизора и TS, которые предназначены для специальных функций горелки ATMOS A25. Идеальное управление горелкой осуществляется по двум датчикам (TV и TS) на буферном баке. Блок управления полностью автоматически контролирует нагрев буферного бака и всегда гарантирует достаточное количество энергии для системы отопления. Такой тип подключения позволит вам сэкономить топливо, электроэнергию и увеличить срок службы пеллетной горелки.



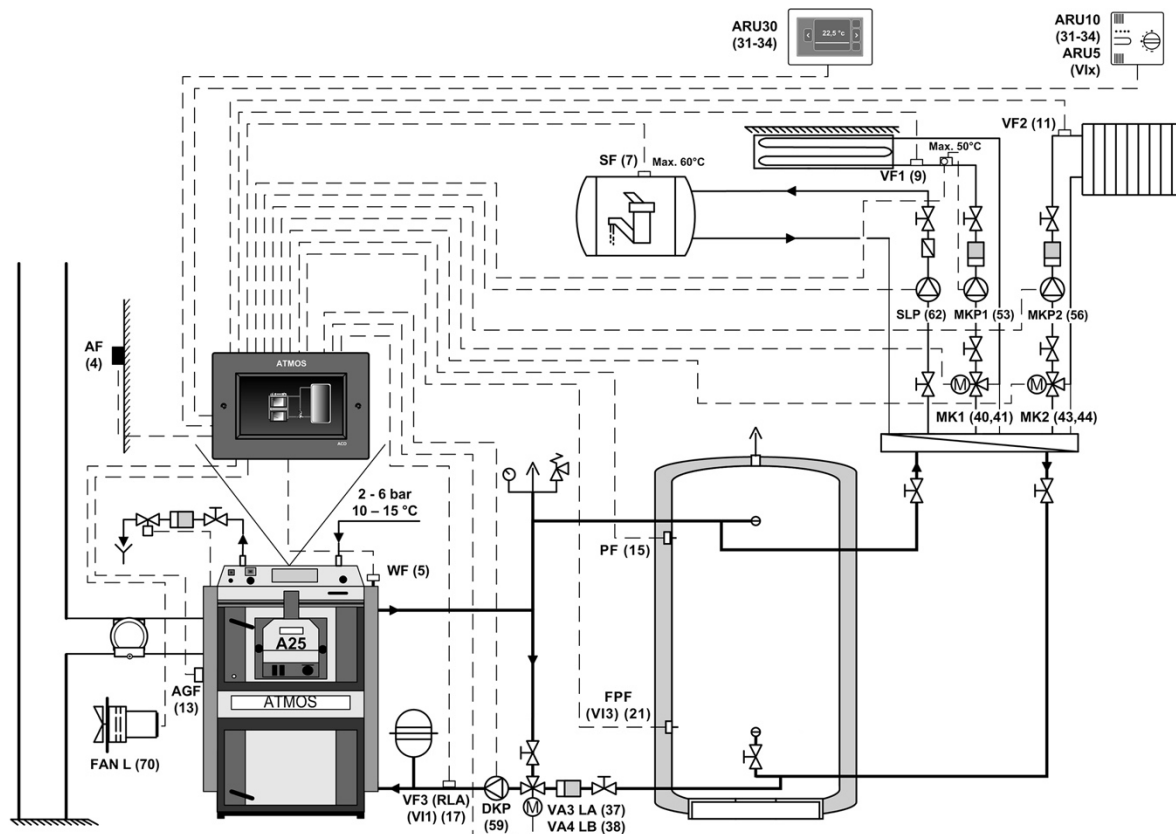
 С **1 марта 2017** года котлы, модифицированные для горелки, оснащаются с завода двумя модулями AD03, тумблером, датчиком температуры котла ТК (КТФ 20), термостатом для насоса 70 °С и выходом с разъемом для насоса в котле circuit.TK датчиком, вставленным в поддон котла (с производства), Датчики ТВ и ТС (аксессуары для котлов от 1. 3. 2019) в отстойниках на накопительном баке, все подключено напрямую к разъему горелки. Модули (2x AD03) вставляются под кожух прибора котла и подключаются к клеммной плате котла. Оба модуля AD03 управляют вытяжным вентилятором котла и насосом в контуре котла. Версии котлов 2016 года содержат только один модуль AD02 для управления вытяжным вентилятором.



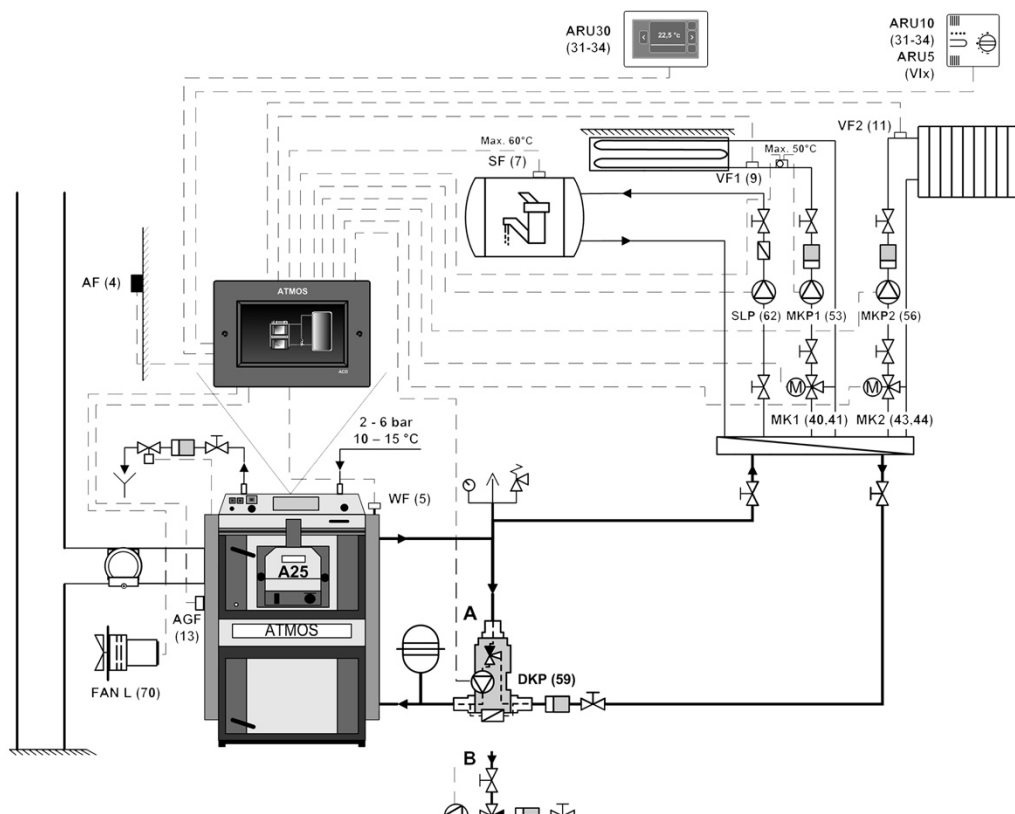
Подключение котла к горелке ATMOS A25 / A45



Подключение котла с горелкой A25 / A45 с Laddomat 22



Подключение котла к горелке ATMOS A25 / A45, накопительному баку и электронному регулированию



Подключение котла к горелке ATMOS A25 / A45 и электронному регулированию ACD03

Газификационные котлы ATMOS с модификацией для пеллетной горелки A25 / A45 можно заказать прямо с завода в левом или правом исполнении. Регулировка возможна **только для котлов, оборудованных вытяжным вентилятором мощностью до 40/50 кВт** (кроме типа DCxxGS, DCxxGD). Если вы хотите встроить горелку в уже установленный котел ATMOS, есть **возможность заказать специальный комплект для ее переоборудования**. Комплект состоит из полной модифицированной двери, специальной проводки и аксессуаров с 23 предметами.

Котлы с модификацией (модель 2017 года) комплектуются (от серийного номера котла 327 700): **2х модуля AD03**, тумблер, **датчик температуры котла ТК** (KTF 20), **датчики TV и TS** (2х KTF20 – 5 м), **термостат для насоса 70 °C**, выход для насоса в контуре котла.

Котлы с регулировкой для пеллетной горелки Модель с 2017 года выпуска уже поставляются с двумя модулями AD03 для управления котлом и вытяжным вентилятором насоса в контуре котла и двумя датчиками TV и TS для управления работой по двум температурам на буферном баке.

Комплект для установки пеллетной горелки в верхнюю дверцу

- с правым открыванием – горелка A25 – код: S0532 – старая конструкция с AD02
- с левым отверстием – горелка A25 – код: S0533 – старая конструкция с AD02
- с правым открыванием – горелка A25 – код: S1222 – модель 2017-2020
- с левым отверстием — горелка A25 — код: S1223 — модель 2017-2020
- с правым отверстием – горелка A45 – код: S0624 – старая конструкция с AD02
- с левым отверстием – горелка A45 – код: S0625 – старая конструкция с AD02
- с правым открыванием – горелка A45 – код: S1224 – модель 2017-2020

- с левым отверстием — горелка A45 — код: S1225 — модель 2017-2020

Пеллетные горелки

Пеллетная горелка ATMOS A25

- **Предписанное топливо:** качественные древесные пеллеты (белого цвета) диаметром от 6 до 8 мм, длиной от 5 до 25 мм и теплотворной способностью 16 – 19 МДж.кг⁻¹.
- **Дисплей горелки:** используется для отображения текущего состояния горелки и настройки ее функций
- **Управление горелкой:** электронное управление AC07X, которое управляет работой внешнего конвейера, двух катушек розжига и вентилятора в соответствии с требованиями котла и системы отопления. Электроника защищена предохранительным термостатом котла, предохранительным термостатом на подаче пеллет в горелку, датчиком скорости вентилятора и фотоэлементом для обнаружения пламени. О работе горелки сигнализируется на электронном дисплее управления.
- **Розжиг топлива:** автоматический с помощью двух электрических катушек зажигания.

Основные функции горелки:

Возможность использования двух резервных выходов **R** и **R2** для различных применений

Возможность подключения четырех различных датчиков **TS, TV, TK** и **TSV**

TS – нижний датчик на баке

TV – датчик верхнего на баке

TK – датчик котла или средний датчик на баке

TSV – датчик дымовых газов или солнечная панель

- **Управление горелкой на основе двух температур для буферного бака**
- **Управление вентилятором котла с горелки с помощью резервного выхода**
- **управление насосом котла от горелки с помощью резервного выхода**
- **Управление солнечной энергосистемой непосредственно с горелки**

Дозирование топлива: для этой горелки предназначены специальные винтовые конвейеры DA1500 – 4000.

Пеллетная горелка ATMOS A45

- **Предписанное топливо:** качественные древесные пеллеты (белого цвета) диаметром от 6 до 8 мм, длиной от 5 до 25 мм и теплотворной способностью 16 – 19 МДж.кг⁻¹.
- **Дисплей горелки:** используется для отображения текущего состояния горелки и настройки ее функций
- **Управление горелкой:** электронное управление AC07X, которое управляет работой внешнего конвейера, двух катушек розжига и вентилятора в соответствии с требованиями котла и системы отопления. Электроника защищена предохранительным термостатом котла, предохранительным термостатом на подаче пеллет в горелку, датчиком скорости вентилятора и фотоэлементом для обнаружения пламени. О работе горелки сигнализируется на электронном дисплее управления.
- **Розжиг топлива:** автоматический с помощью двух электрических катушек зажигания.

Основные функции горелки:

Возможность использования двух резервных выходов **R** и **R2** для различных применений

Возможность подключения четырех различных датчиков **TS, TV, TK** и **TSV**

TS – нижний датчик на баке

TV – датчик верхнего на баке

TK – датчик котла или средний датчик на баке

TSV – датчик дымовых газов или солнечная панель

- **управление вентилятором котла от горелки с помощью резервного выхода (R) (подключается с завода)**
- **управление насосом котла от горелки с помощью резервного выхода (R2) (подключается с завода)**
- **Управление горелкой по двум температурам на расширительном баке**

Дозировка топлива: Для этой горелки предназначены специальные шнековые конвейеры типа DRA.